



PORTAMARE

URBAN LIVING / ESTEPOÑA

PORTAL 1 PUERTA D N° DORMITORIO[S] 2

SUPERFICIES DE VIVIENDA

Superficie útil Vivienda Tipo V1.4

Hall	2.28 m <sup>2</sup>
Salón-Cocina	33.07 m <sup>2</sup>
Distribuidor	1.59 m <sup>2</sup>
Dormitorio Ppal	13.24 m <sup>2</sup>
Baño Ppal	4.30 m <sup>2</sup>
Dormitorio 2	11.82 m <sup>2</sup>
Baño 2	3.77 m <sup>2</sup>
<b>Viv. Interior</b>	<b>70.07 m<sup>2</sup></b>
Terraza	30.97 m <sup>2</sup>
Jardín	35.86 m <sup>2</sup>
<b>Viv. Exterior</b>	<b>66.83 m<sup>2</sup></b>
<b>Superficie útil Vivienda:</b>	<b>136.90 m<sup>2</sup></b>

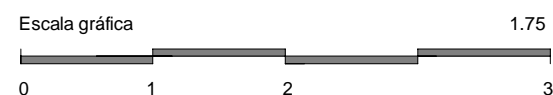
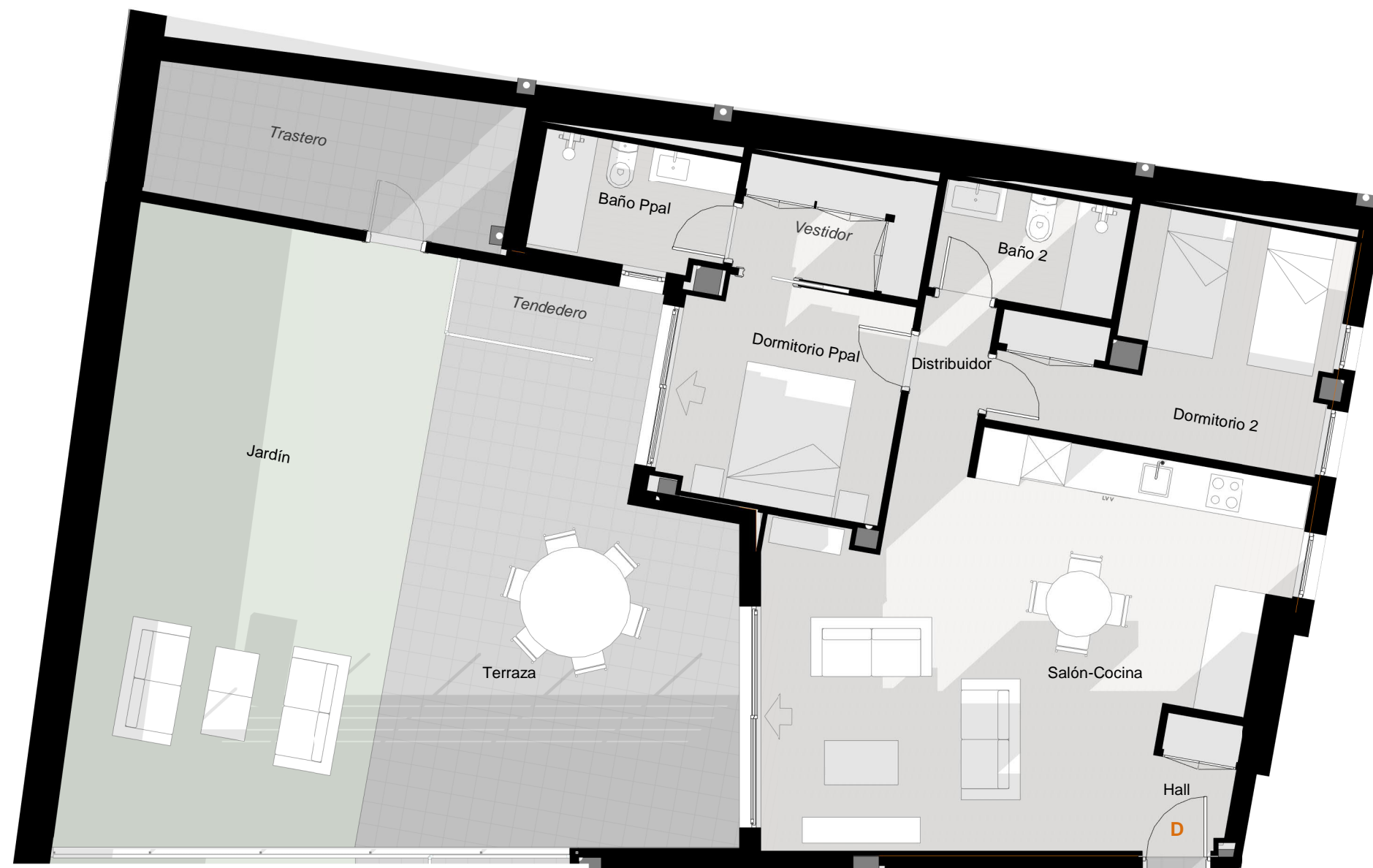
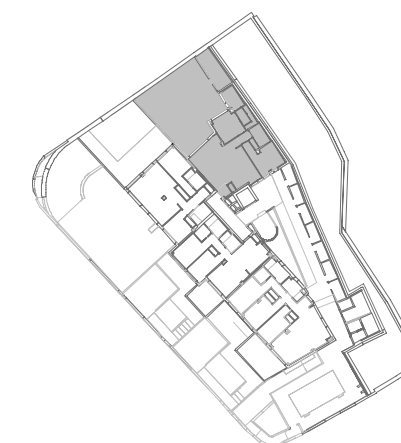
Superficie construida Vivienda **93.53 m<sup>2</sup>**

\*Interior con p.p. de zonas comunes

Superficie construida B.O.J.A. **102.89 m<sup>2</sup>**

\*Incluye construida interior, terrazas (según B.O.J.A.) y p.p. de zonas comunes

LOCALIZACIÓN VIVIENDA Nivel 01



PROPIEDAD: GILMAR  
REDACTOR: JAVIER GARCÍA ALBA

**\*\* NOTA:** Estos planos podrán modificarse por razones técnicas o con motivo de la obtención de autorizaciones administrativas. El mobiliario que figura es meramente orientativo

Calle Santo Domingo Guzmán. Estepona. Málaga.

Fecha emisión: 20.03.2024